

# EASY 9

## Pensé pour votre confort

### CARACTÉRISTIQUES

- Écran tactile 22"
- € Systèmes de paiement intégrés
- 9 sélections modulables par plateau
- Double vitrage sécurit anti-effraction
- Éclairage intérieur LED
- Ascenseur interne
- Ouverture de la trappe automatique

### COMPARTIMENT DE RETRAIT GRAND ET ERGONOMIQUE

Le compartiment de collecte Easy est placé à 90 cm du sol, une hauteur pensée pour garantir un accès simple et confortable. La fenêtre de retrait s'ouvre et se referme automatiquement.

Conforme aux normes d'accessibilité, il est **parfaitement adapté aux personnes à mobilité réduite.**

### SERVICE DE DONNÉES EN TEMPS RÉEL

Grâce au logiciel multicomptes Magex, pilotez vos distributeurs à distance en temps réel. Suivez vos ventes, contrôlez vos stocks et accédez à des données comptables précises depuis une interface centralisée.

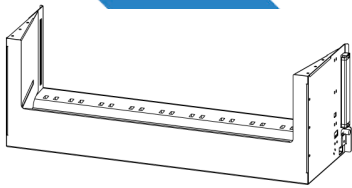
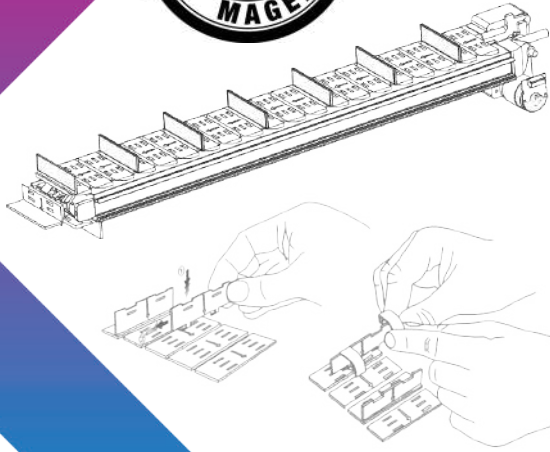
### EXPÉRIENCE UTILISATEUR

Processeur quadricoeur et écran tactile 22 pouces Full HD (1920x1080) pour une expérience d'achat comparable à celle d'un site e-commerce.

L'écran affiche un menu intuitif permettant de parcourir descriptions, images, vidéos et contenus promotionnels.



EASY 9  
L - 1324  
H - 1982  
P - 981



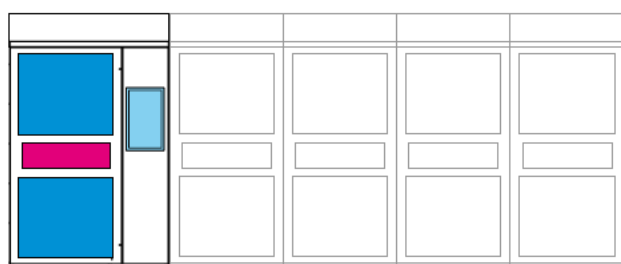
## DISTRIBUTION MULTIPRODUITS

L'ascenseur interne Magex assure une distribution douce et sécurisée grâce à un tapis convoyeur intégré. En cas d'achat multiple, tous les produits sont délivrés en même temps pour un retrait simplifié.

## MODULE SATELLITE

Connecté au distributeur principal (Master), le module Satellite fonctionne comme une machine Magex complète, mais sans console ni écran tactile. Il offre une extension flexible pour augmenter la capacité de vente sans dupliquer l'interface de commande.

Module Satellite Easy 9  
(max. 4)



■ vitrine de produits ■ écran tactile ■ zone de collecte

## SYSTÈME DE LIVRAISON BREVETÉ

Les distributeurs automatiques Magex offrent une flexibilité inégalée pour distribuer tous types d'articles.

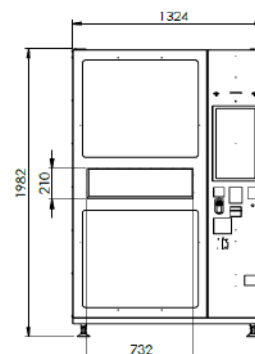
Le convoyeur, notre système breveté sans spirales, s'adapte à tout type de produit. Il permet également de relier plusieurs sélections adjacentes afin de gérer des articles de formes et de tailles diverses ou spécifiques.

Les convoyeurs peuvent être facilement configurés à tout moment par l'exploitant grâce à un système qui maintient les articles séparés au sein d'une même sélection.

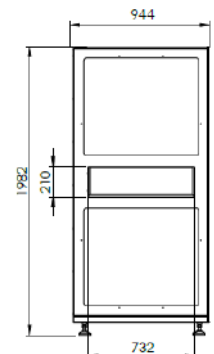
## DONNÉES TECHNIQUES

Largeur	1324 mm
Hauteur	1982 mm
Profondeur	981 mm
Dimensions zone de collecte	732 x 210 mm
Nbr max. de plateau	7
Nbr de convoyeurs/plateau	9
Dimensions de l'écran	22 pouces
Dimensions de l'ascenseur	756 x 270 mm
Alimentation électrique	220 V/50 Hz
Consommation	660 W
Poids	450 kg

### MASTER

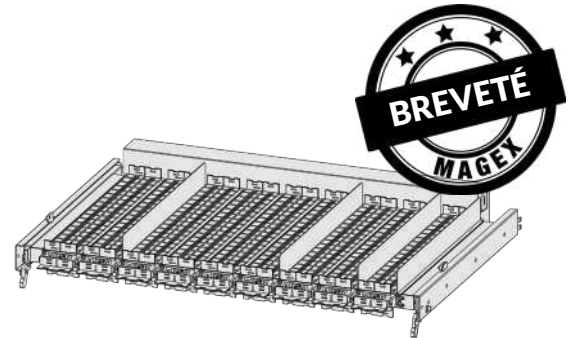


### SATELLITE



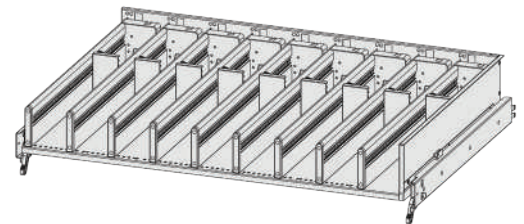
## PLATEAU MAGEX

- Système de transport breveté Magex depuis 2006.
- Conçu pour s'adapter à tout type de produit. Il permet de combiner des sélections adjacentes afin de gérer des produits plus volumineux, aussi bien en largeur qu'en profondeur.
- Facilement configurable à tout moment et sans outils spécifiques.
- Intégrant en option une gestion brevetée du poids variable, permettant de vendre des produits de poids différents dans un même convoyeur.



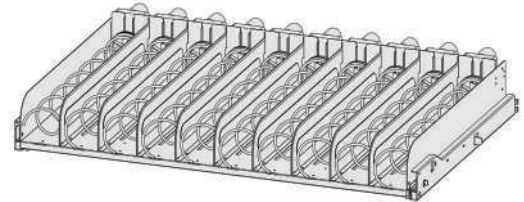
## PLATEAU PUSH

- Solution innovante pour la distribution de bouteilles et de canettes.
- Chargement rapide grâce à un système de fixation rapide.
- Largeur ajustable pour s'adapter aux produits hors standard.



## PLATEAU À SPIRALES

- La référence standard du marché.
- Spirales interchangeables avec différents pas, offrant une grande flexibilité pour la disposition des produits.
- Idéal pour la distribution d'une large gamme de produits (parfait pour les snacks).



## TOIT ET PROTECTION ANTIVANDALISME

- Le toit en métal protège de la pluie et des intempéries pour les installations en extérieur.
- Porte supplémentaire en Lexan® de 10 mm : sécurité renforcée grâce à une porte ouvrable, résistante au vandalisme.





## CARACTÉRISTIQUES TECHNIQUES

- Compartiment de retrait renforcé avec ouverture automatique
- Verre antichoc athermique à gaz
- Console avec ouverture indépendante
- Écran 22 pouces
- Ordinateur industriel Quad-Core
- Système d'exploitation installé sur disque SSD de 32 Go
- Éclairage LED
- Plateaux modulables en hauteur, en profondeur et en nombre de sélections
- Serrures blindées pour la console
- Système d'autodiagnostic pour détection des pannes
- Électronique multi-contrôle de série
- Système de gestion des données et visualisation des statistiques
- Contrôle de la température avec enregistrement

## OPTIONS

- Lecteurs disponibles
  - Billets (rendu de monnaie mono ou multi)
  - Pièces (rendu par tubes)
  - Carte bancaire
  - QR code
  - Carte de santé
- Système de gestion du poids variable
- Réfrigérateur renforcé
- Personnalisation graphique
- Intégration de carte de fidélité et application d'entreprise
- Toit avec éclairage LED
- Porte antivandale en Lexan®

